

# Überbauung "SUNSET"

## Dammstr. 2, 8180 Bülach

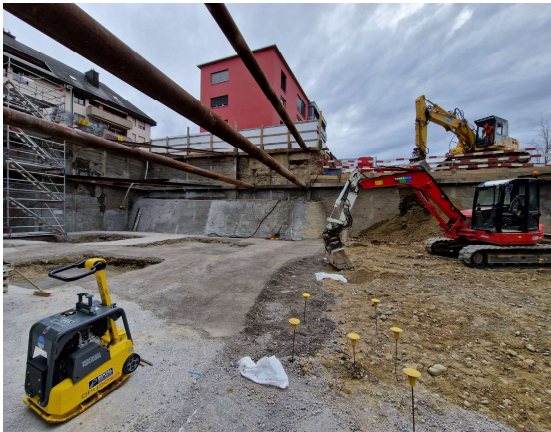


# Überbauung "SUNSET"

## Dammstrasse 2, 8180 Bülach

Gespriessene Baugrube zwischen Altstadt und Bahnhof Bülach.

Mitten in Bülach entstehen Eigentumswohnungen und Gewerberäume. Die Terratech AG durfte die interessante Baugrube für die Bauherrschaft ausführen. Die Baugrube wurde mit einer gespriessenen und einhäuptigen Rühlwand erstellt. Der anspruchsvolle Baugrund und die ROR-Spriessung quer durch die Baugrube stellten die grössten Herausforderungen dar. Für die Baugrube wurden über 1000m<sup>2</sup> Rühlwand erstellt und rund 11'000m<sup>3</sup> Aushub abgeführt. Die Baugrube konnte termin- und qualitätsgerecht dem Baumeister übergeben werden.



### OBJEKT

Neubau "SUNSET"  
Dammstrasse 2  
8180 Bülach

### INVESTOR

Oskar Meier GU  
Kasernenstrasse 17  
8180 Bülach

### ARCHITEKT

Architekturbüro Oskar Meier  
Kasernenstrasse 19  
8180 Bülach

### INGENIEUR

Terratech AG  
Berninastrasse 56  
8057 Zürich

### VERTRAGSFORM

SIA

### BAUFUEHRER

Severin Waibel

### GRUPPENFUEHRER

Tobias Burkard

### BAUDATEN

Realisierung	2022 / 2023
Abbruch	Scheune und Garage
Baugrubenaushub	11'000 m <sup>3</sup>
Rühlwand	1'000 m <sup>2</sup>
Wasserhaltung	
Magerbetonsohle	980 m <sup>2</sup>
Baukosten	CHF 1'150'000.00



### Terratech AG

Berninastrasse 56, 8057 Zürich, Telefon 044 312 20 44  
info@terratech-ag.ch, www.terratech-ag.ch